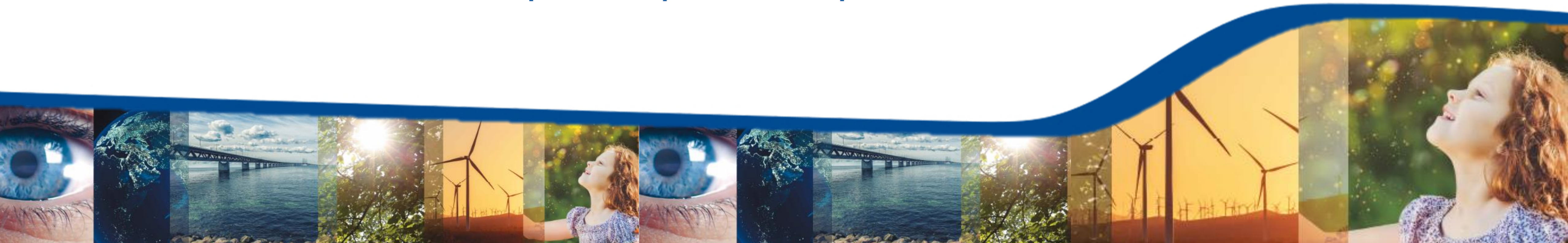




IVECO BUS

Il tuo partner per un trasporto sostenibile





Davide POLLANO



IVECO BUS
SOUTH EUROPE BUSINESS DIRECTOR

IVECO
BUS



VISIONE STRATEGICA DI IVECO BUS



SOSTENIBILITÀ



REDDITIVITÀ



CONNETTIVITÀ



TRANSIZIONE ECOLOGICA

IMPEGNO IVECO BUS NEI CONFRONTI DELLA SOSTENIBILITÀ



**IMPEGNO A FAVORE
DELL'ENERGIA SOSTENIBILE &
DELLA RIDUZIONE DI GAS A EFFETTO SERRA**

ELETTROMOBILITÀ



**COMBUSTIBILI
RINNOVABILI**



GAS NATURALE



IVECO BUS & HEULIEZ

LINE-UP COMPLETO PER UN TRASPORTO SOSTENIBILE



DEGREE OF CUSTOMIZATION



Linium (ELEC)



CREALIS

DIESEL

GAS

HYBRID



COACH
OF THE YEAR
2016



DIESEL

MAGELYS



GX ELEC



URBANWAY

DIESEL

GAS

HYBRID



HEULIEZBUS



IBC
2017
Winner



LOW ENTRY



NORMAL FLOOR

CROSSWAY

DIESEL

GAS



WINNER
Sby
Sustainable
Bus Award
INTERCITY 2018



MINIBUS
OF THE YEAR
2017



DAILY

DIESEL

GAS

ELEC

CITY

INTERCITY

TOURISM

BRT

URBAN

DOWNTOWN

SUBURBAN

SCHOOL

LINE
INTERCITY

MIX LINE

LINE
TOURISM

TOURISM

LUXURY
TOURISM

ELETTROMOBILITÀ

PER UNA MOBILITÀ RINFORZATA



TRAZIONE IBRIDA / ELETTRICA

- 33% CO₂

URBANWAY, CREALIS, DAILY BLUE POWER ELECTRIC



HEULIEZ BUS CON IL GX ELEC



ELETTROMOBILITÀ

PER UNA MOBILITÀ RINFORZATA



URBANWAY IBRIDO

12 & 18 m

PRODUTTIVITÀ

EFFICIENZA

SILENZIOSITÀ

**MOBILITÀ
SOSTENIBILE**



ELETTROMOBILITÀ

PER UNA MOBILITÀ RINFORZATA

L'ibrido per ogni esigenza

12m

- Ibrido seriale con ultracapacitori
- Nuovo motore elettrico da 195 kW di potenza (picco)
- Motore termico: IVECO Tector 7 Euro VI
- Sistema Ibrido BAE

18m

- Ibrido seriale con nuove batterie Li NMC con durata di vita più estesa oppure ultracapacitori
- Motore termico: IVECO Tector 7 Euro VI
- Sistema Ibrido BAE



ELETTROMOBILITÀ

PER UNA MOBILITÀ RINFORZATA



FILOBUS

800 FILOBUS IN EUROPA

49 CREALIS PER BOLOGNA



ELETTROMOBILITÀ

PER UNA MOBILITÀ RINFORZATA

FILOBUS

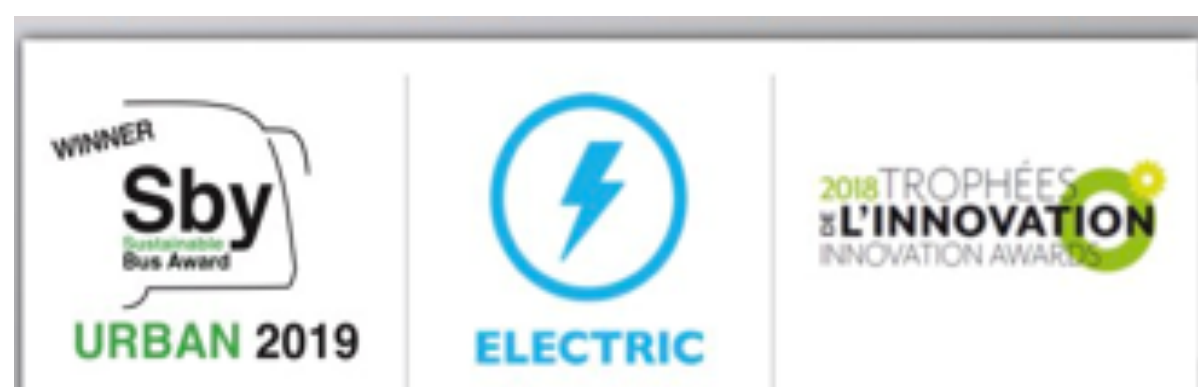
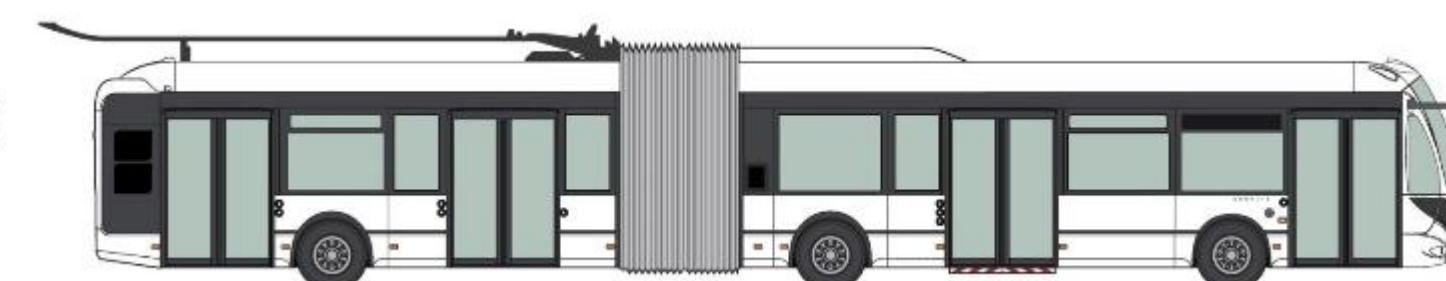
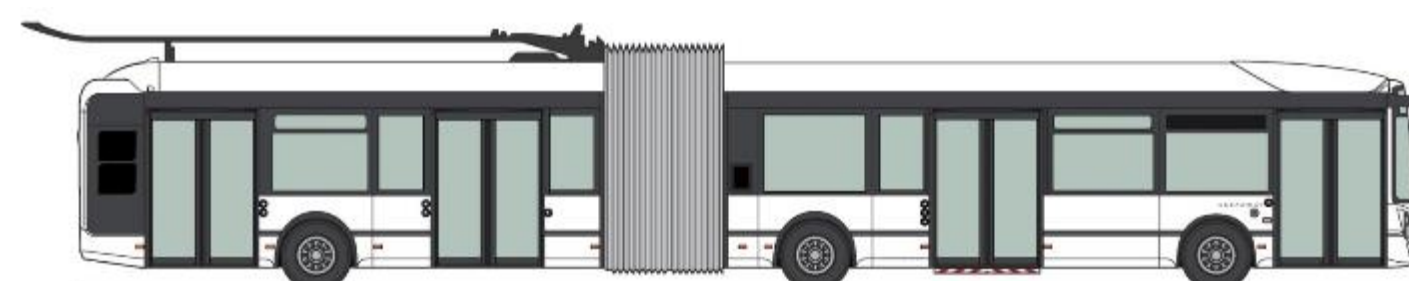
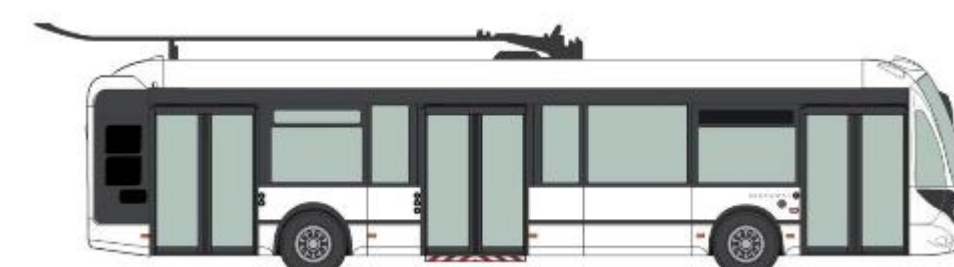
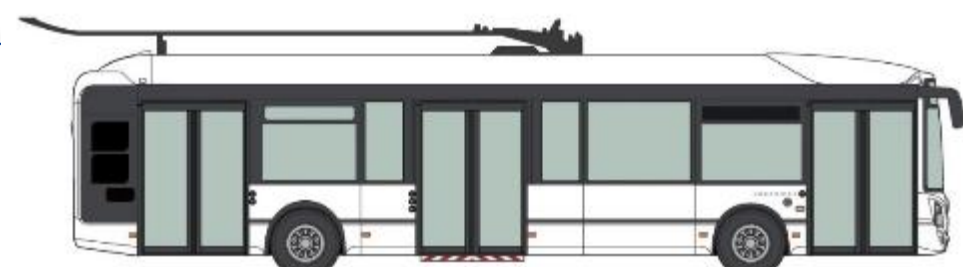
IN-MOTION-CHARGE

ŠKODA



URBANWAY & CREALIS

12 & 18 m



ELETTROMOBILITÀ

PER UNA MOBILITÀ RINFORZATA

WINNER
Sby
Sustainable
Bus Award
URBAN 2019

IN-MOTION-CHARGE

Due alimentazioni:

- Linee aeree
- Batterie

Maggiore flessibilità

Zero emissioni



La nuova tecnologia messa in campo da Iveco Bus permette di unire la tradizionale alimentazione tramite aste di captazione a tetto a quella con batterie: in questo modo il cliente può prevedere accanto a percorsi urbani attrezzati con linee aeree anche tragitti che ne sono provvisti poiché il veicolo viene alimentato dalle batterie.

HEULIEZ BUS MOBILITY



SIMULATION AND TRAINING



VEHICLE



BATTERY



CHARGING SOLUTIONS



FINANCIAL SERVICES



DATA MANAGEMENT



- A NEW BUSINESS MODEL
FOCUSED ON THE ENERGY TRANSITION
- PRODUCT FLEXIBILITY AND MODULARITY
TO FIT THE MISSION AND ALLOW MAXIMUM VERSATILITY IN
CITY OPERATIONS
- A READY TO USE SET OF SOLUTIONS BUILT ON EXPERIENCE
AND BEST PRACTICES

18 YEARS IN ELECTROMOBILITY,
2100+ TROLLEYBUSES/HYBRIDS
770+ MILLIONS KM

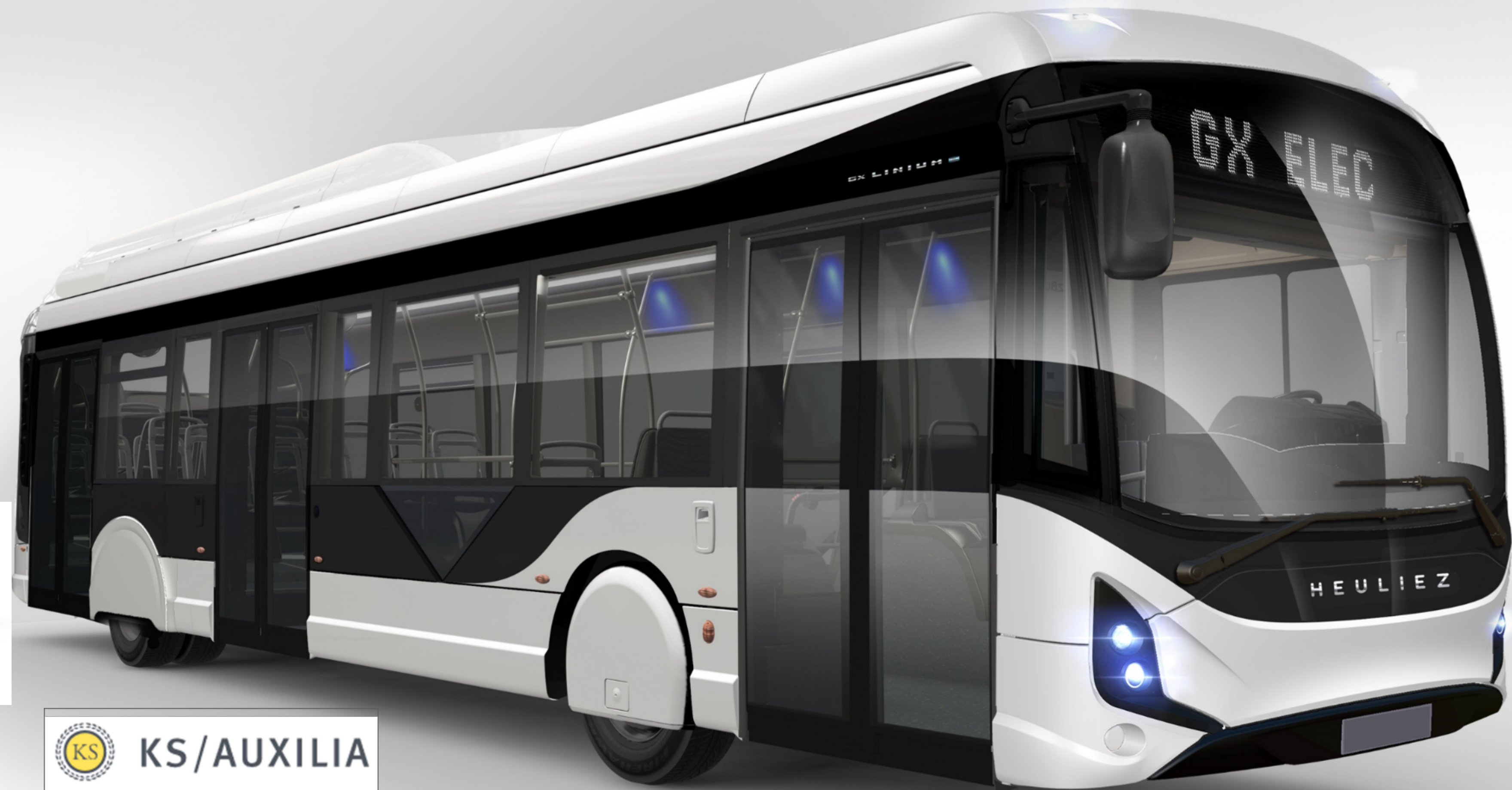
TCO OPTIMIZATION

ELETTROMOBILITA'

GX337 LINIUM ELEC range



2020



 **KS/AUXILIA**
Winner 2018

ELETTROMOBILITA'

GX437 LINIUM ELEC range



2020

NATURAL POWER

IL TUO GAS PARTNER

**ZERO
PM**

**- 35%
NO_x**

**Fino a
-95%
CO₂**

BIOMETANO



NATURAL POWER

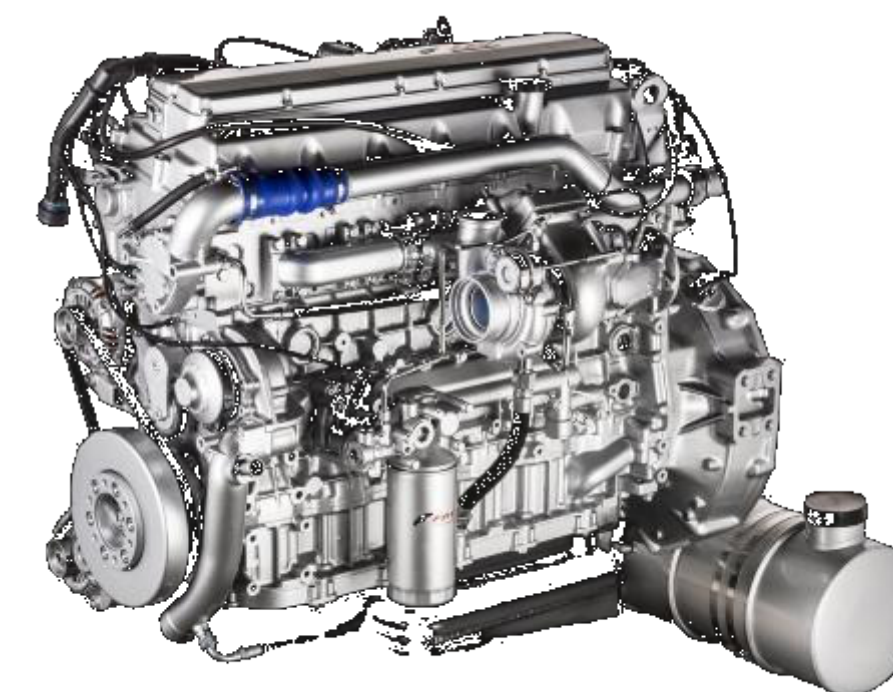
IL TUO GAS PARTNER



LEADER IN TECNOLOGIA A GAS



CNH
INDUSTRIAL



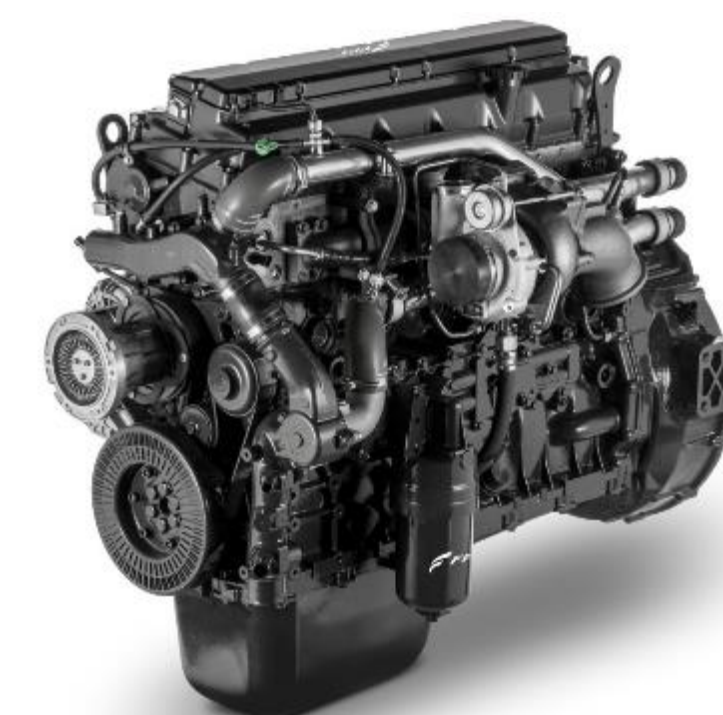
CURSOR 8 NP



F1C NP



CURSOR 9 NP

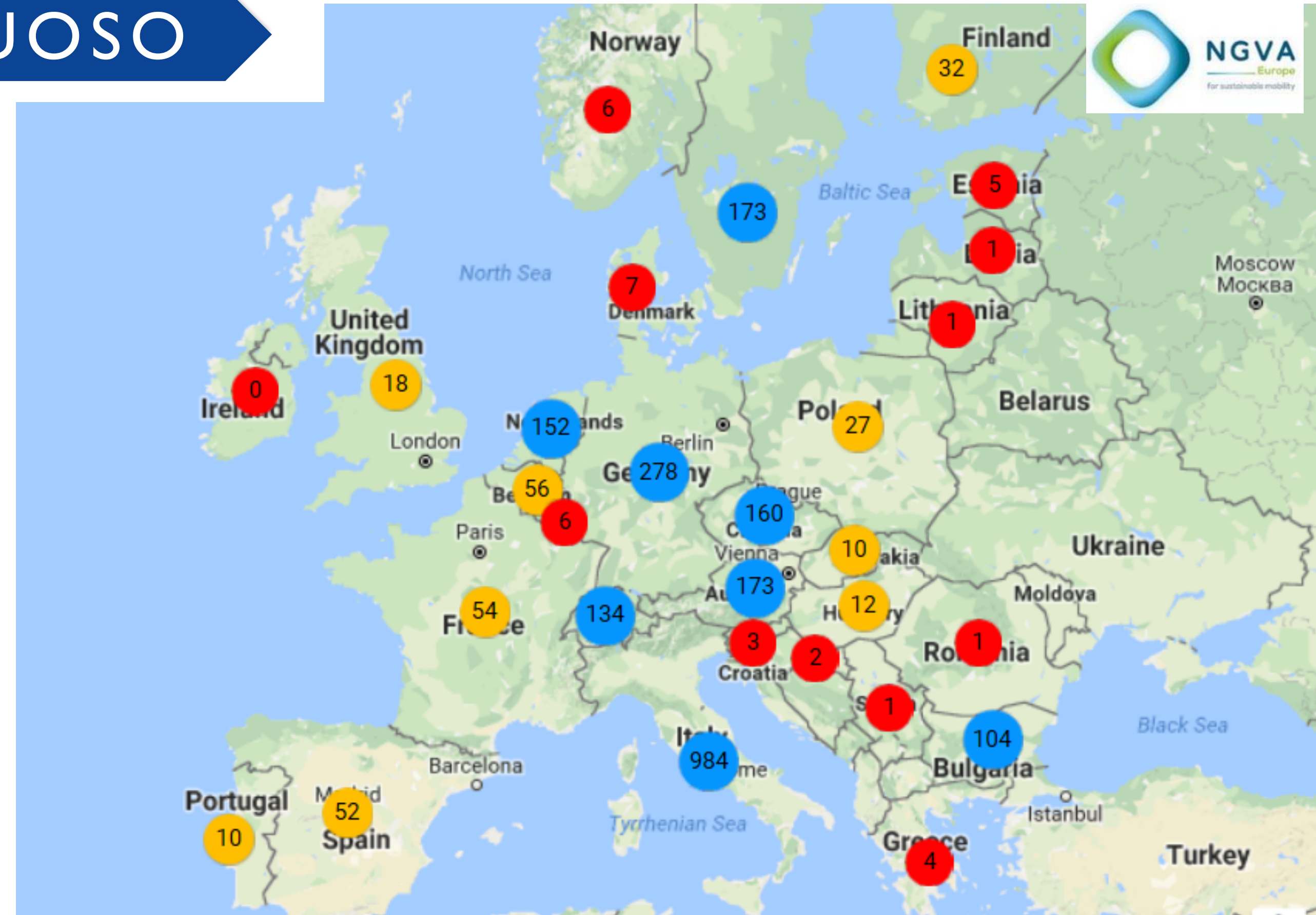
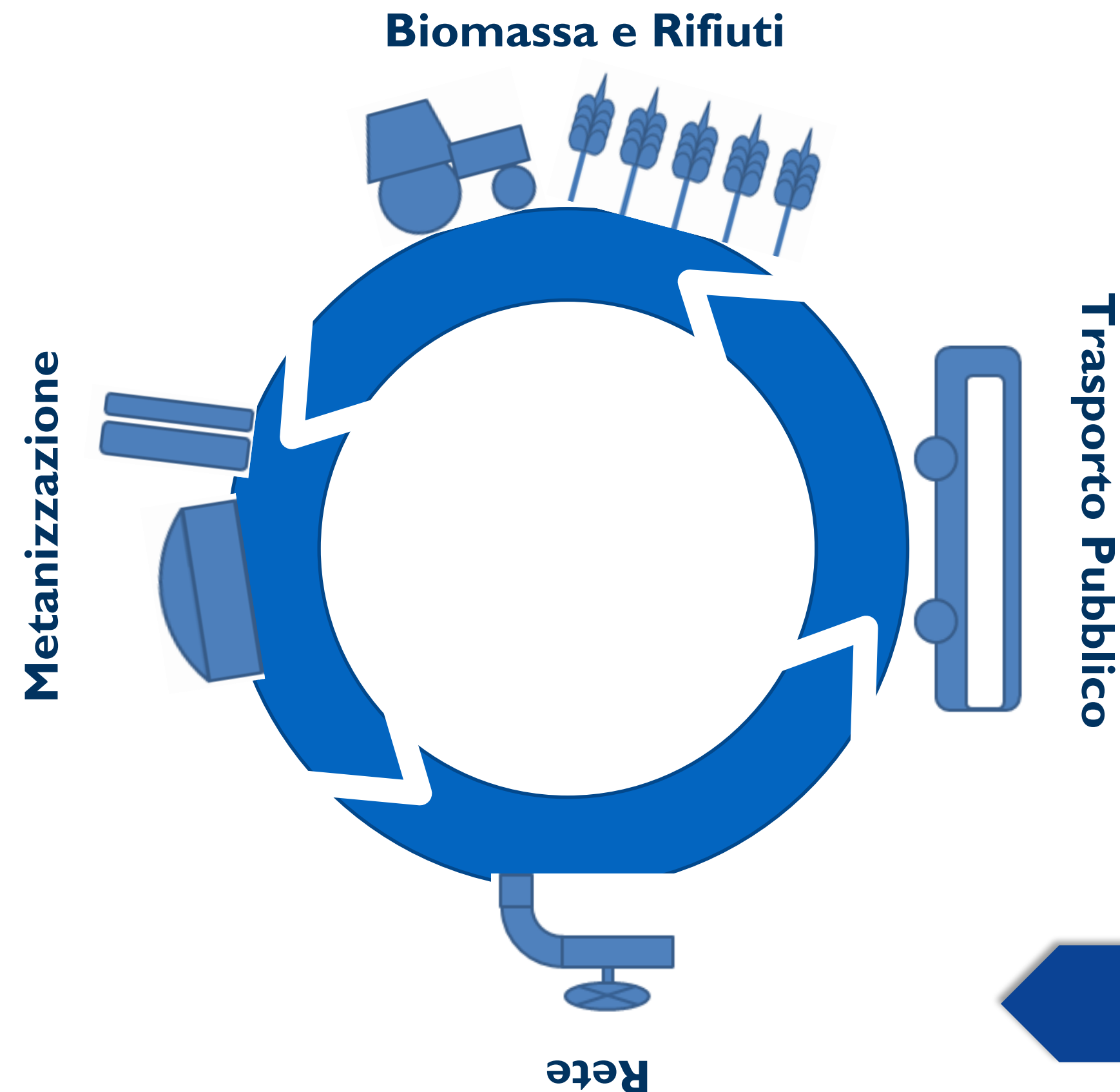


TRASPORTO PUBBLICO, TRASPORTO MERCI & AGRICOLTURA

NATURAL POWER

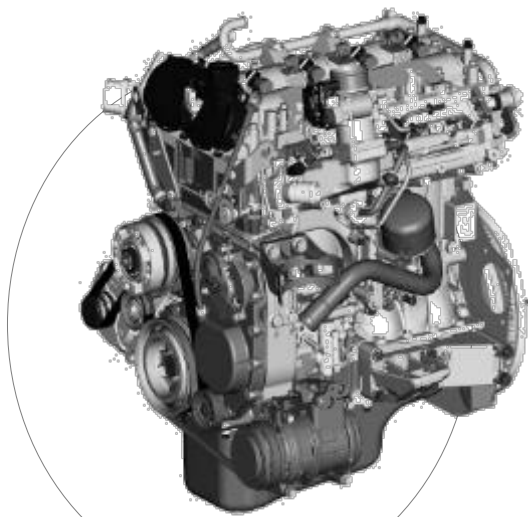
IL TUO GAS PARTNER

MATURO, ECONOMICO & VIRTUOSO



ESTENSIONE DELLA RETE DI STAZIONI

LIGHT ENGINES



FIC

Euro VI
L4 in line - 3.0 L
16v
100 kW - 350 Nm

136 CV

MEDIUM ENGINES



NEF 6

Euro VI
L6 in line - 5.9 L
12v
150 kW - 750 Nm

205 CV

HEAVY ENGINES



CURSOR 8

Euro VI
L6 in line - 7.8 L
24v
243 kW - 1.300 Nm

330 CV

HEAVY ENGINES



CURSOR 9

Euro VI
L6 in line - 8.7 L
24v
265 kW - 1.620 Nm

360 CV

NEW

A partire dal 1996, FPT Industrial ha prodotto oltre 25.000 motori a gas naturale divenendo leader di mercato nel suo segmento in Europa



L'impegno di IVECO verso il gas naturale, dimostrato dall'offerta di un'intera gamma di veicoli commerciali alimentati a gas naturale (compreso il biometano), contribuisce notevolmente alla riduzione delle emissioni legate ai trasporti.

Diego Goldin, Executive Director di NGV Global

Il premio biennale riconosce le iniziative e i programmi implementati dalle aziende al fine di sviluppare e migliorare il settore del gas naturale in tutto il mondo.

PROVE DI GUIDA AUTONOMA

IVECO BUS & RATP PARTNER DELL'INNOVAZIONE

Il deposito intelligente

RATP Parigi ha sperimentato un sistema di deposito intelligente: al centro Dell'esperimento un Iveco Urbanway in grado di muoversi autonomamente Dall'ingresso del deposito RATP in Rue de Lagny fino al parcheggio al terzo piano del silos. L'Urbanway per il test è stato trasformato in un veicolo autonomo montando videocamere e sensori per il controllo dello spazio circostante.

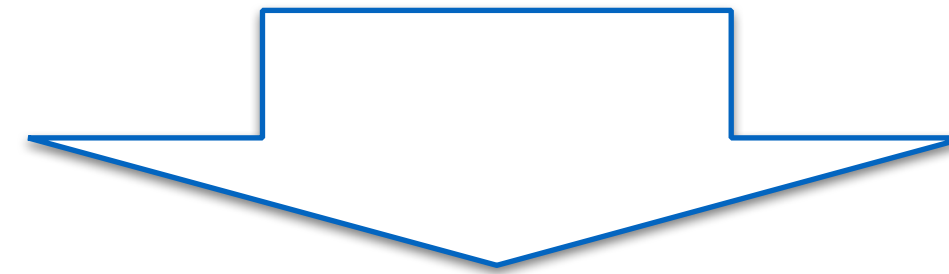
La manovra compiuta dagli autobus senza autista consente di risparmiare il 5% dello spazio di parcheggio, in quanto non è più necessario lasciare lo spazio necessario per l'uscita dell'autista.



CROSSWAY LOW ENTRY NATURAL POWER

PREMIO SBY18





IL TUO PARTNER PER UN TRASPORTO SOSTENIBILE

CONNETTIVITÀ

PRONTO PER IL FUTURO



PIONERE E MEMBRO ATTIVO

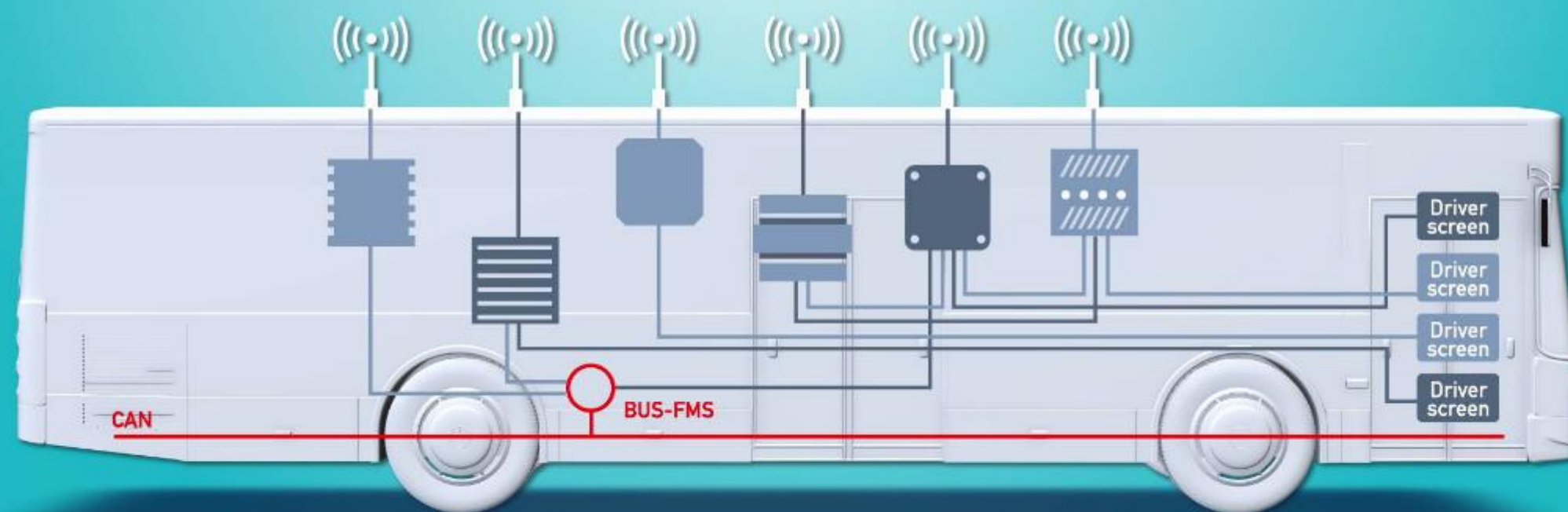
ITxPT – NUOVO STANDARD

URBANWAY, CREALIS, CROSSWAY,
EVADYS E MAGELYS

PLUG & PLAY SOLUZIONE



Before

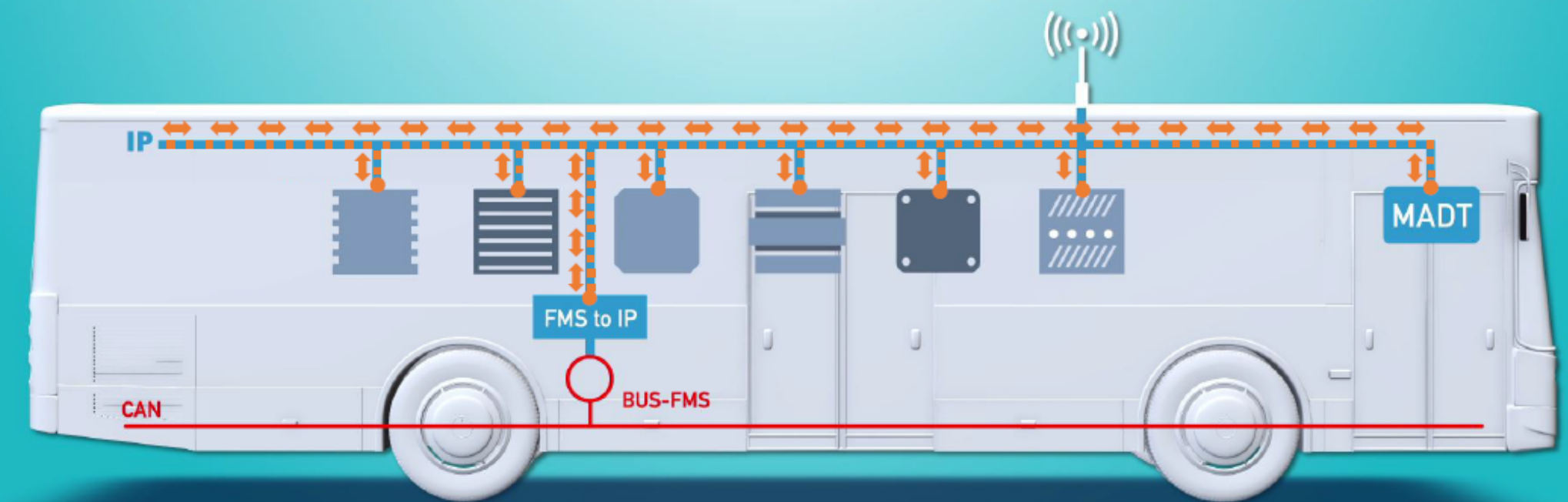


Now with



EN13149 standard
Part 7 + Part 8 + Part 9

Hardware interface + communication protocol + Services catalogue

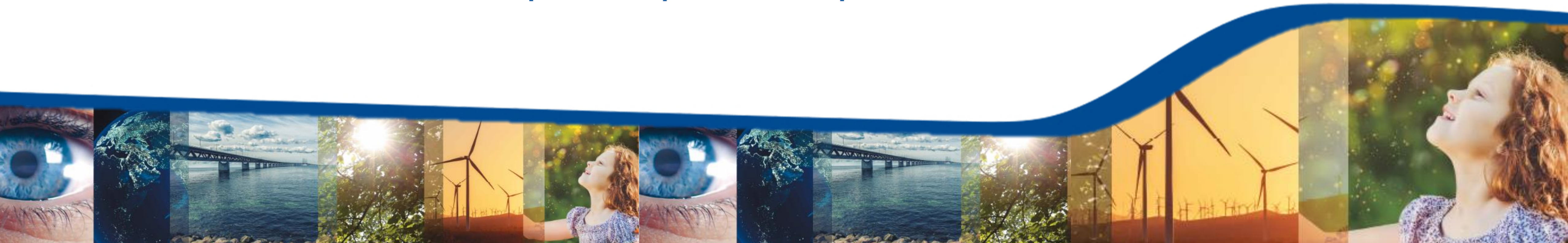


CEN/TC 278
ITS standardization



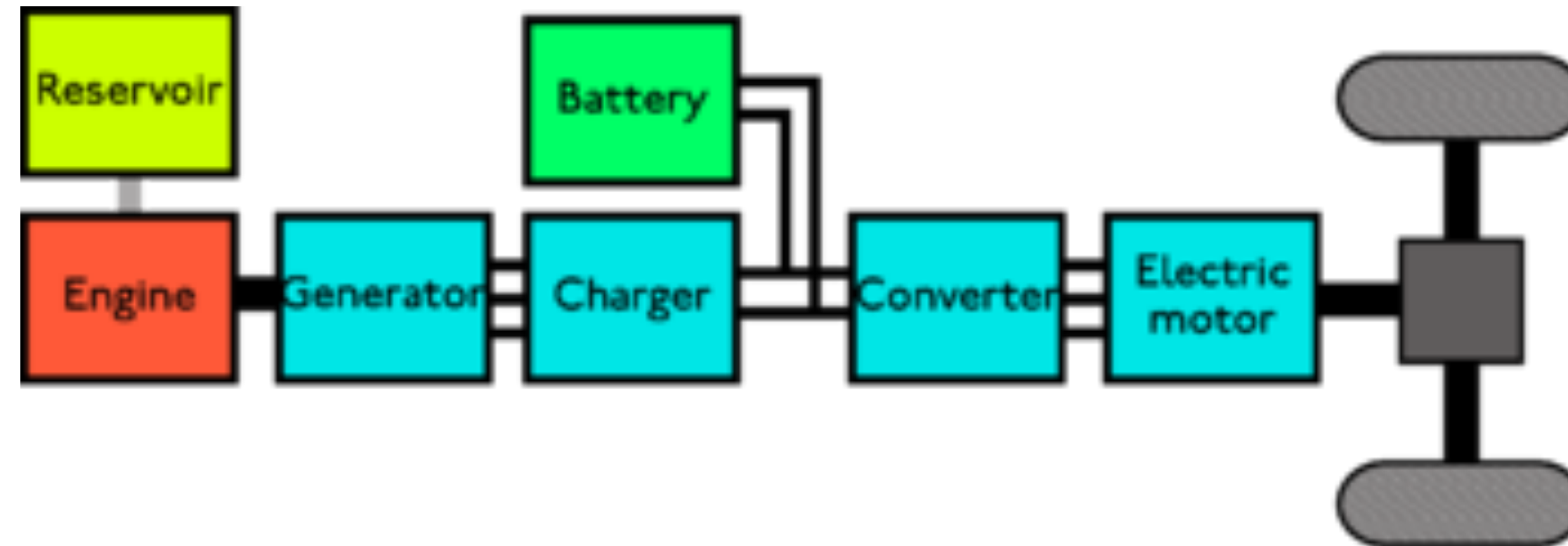
IVECO BUS

Il tuo partner per un trasporto sostenibile



Urbano ibrido

Tecnologie a confronto

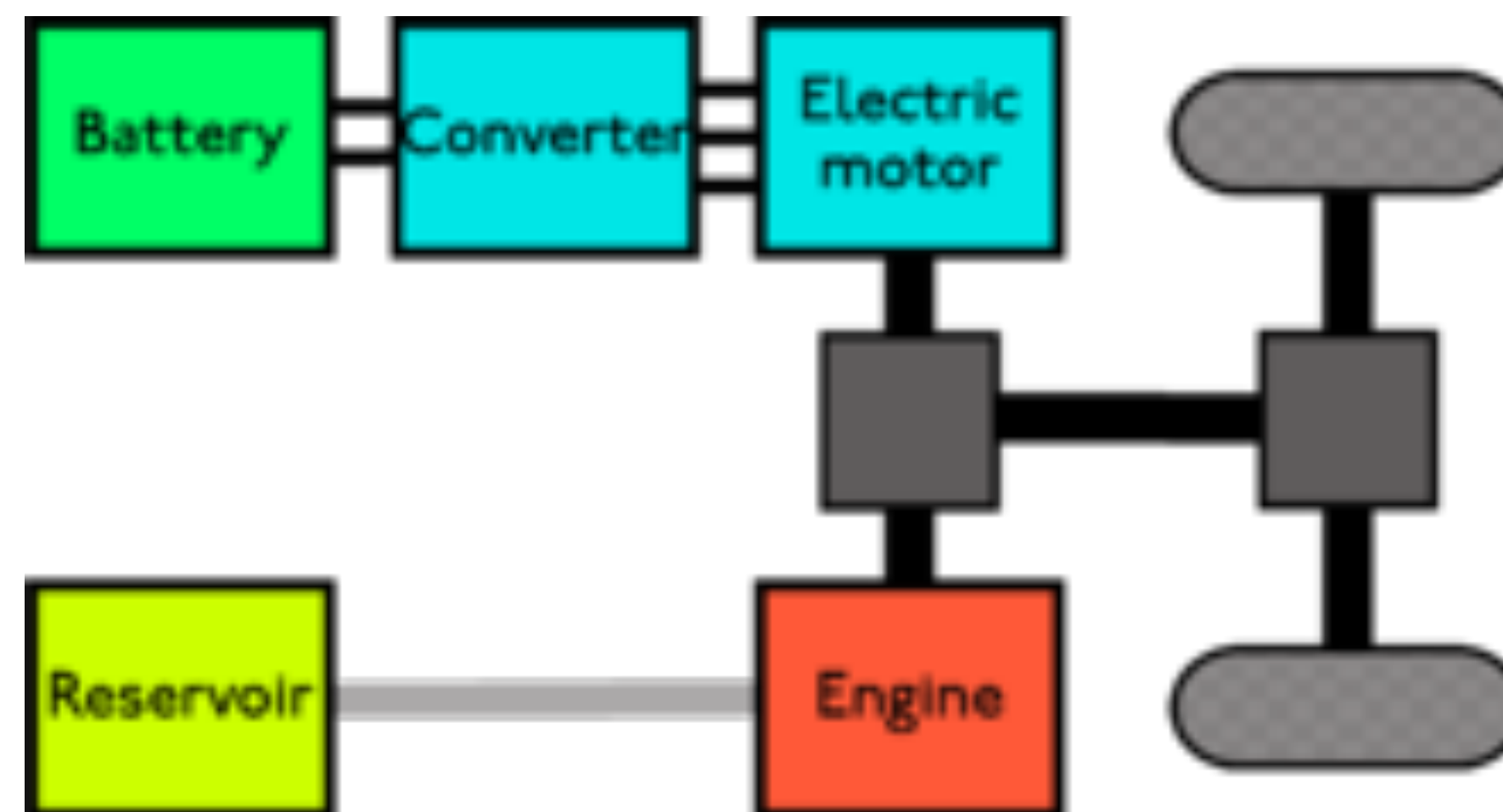


Sistema ibrido serie:

sulla trazione agisce solo il motore elettrico, trasmissione meccanica assente

Costruttori:

MAN
IVECO
VAN HOOL



Sistema ibrido parallelo:

sulla trazione agiscono sia il motore elettrico che il motore termico, la trasmissione meccanica è presente

Costruttori:

SOLARIS
VOLVO